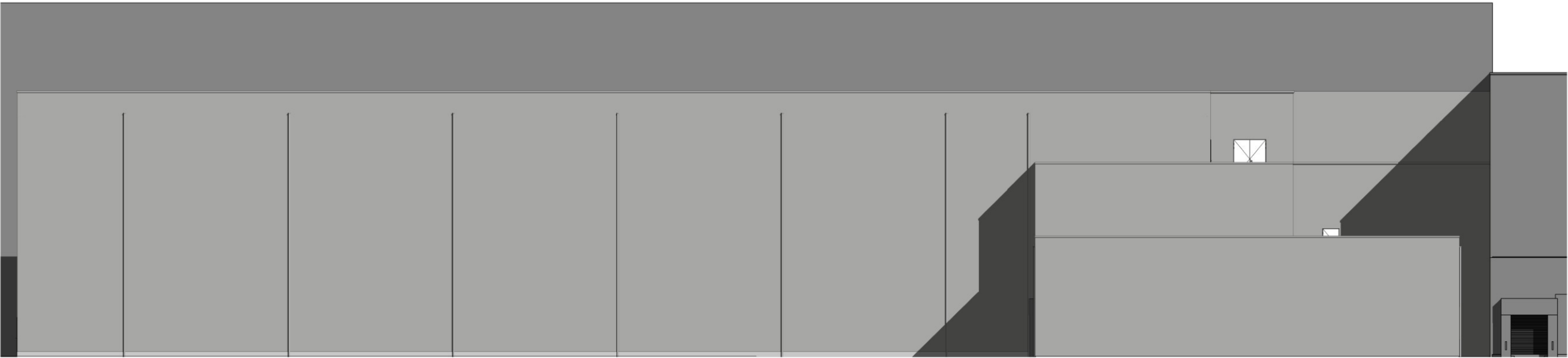


Noordgevel
1 : 100



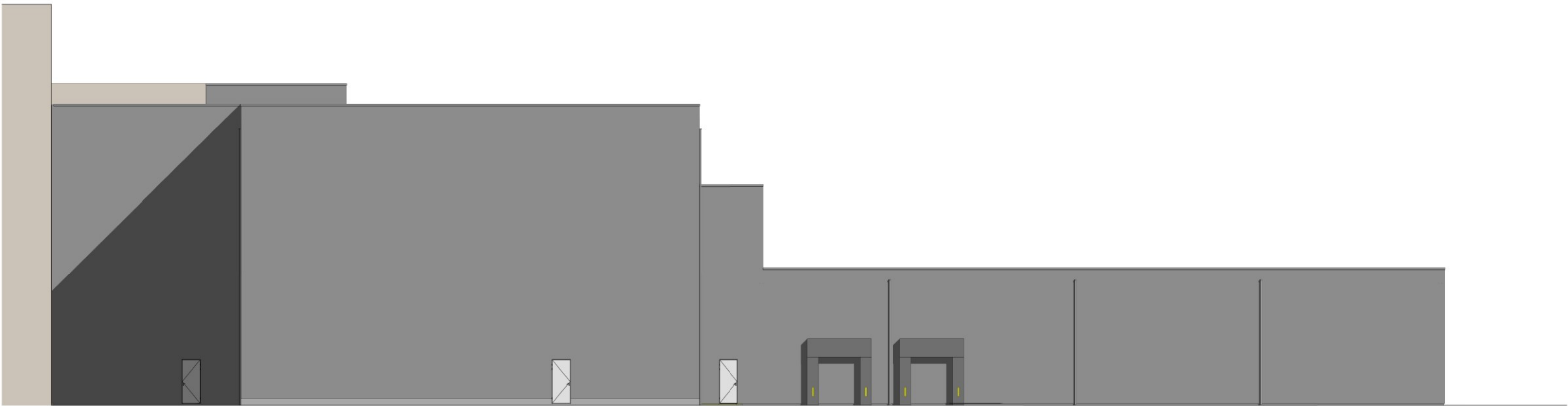
Oostgevel
1 : 100

SITUATIE (schaal 1:3500)

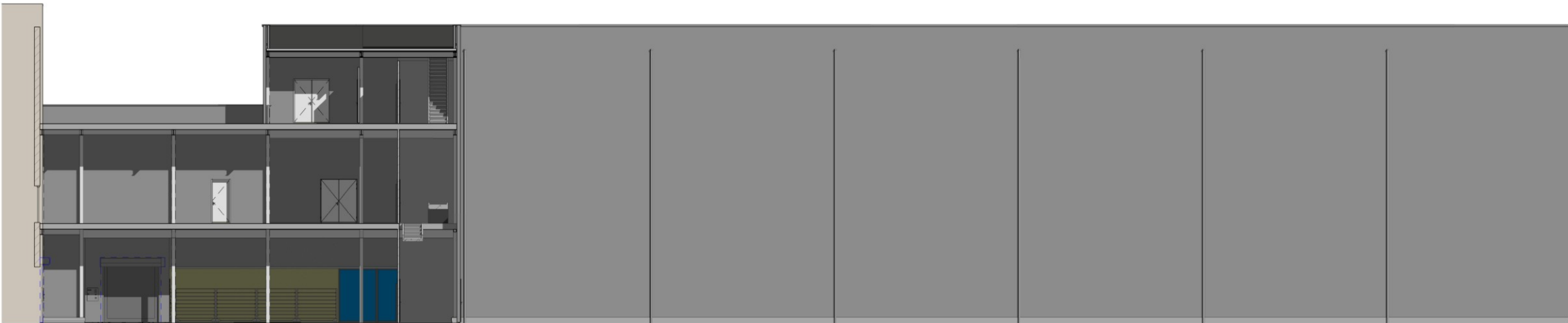
plaats van het werk

kadasteraal gebied
kadercode gemeente Hoogeveen
sectie
perceel 5006

project		Oostgevel 25		Oostgevel 25		Oostgevel 25		Oostgevel 25	
Nieuwbouw pakhuis		DOC Kaas		DOC Kaas		DOC Kaas		DOC Kaas	
DOC Kaas te Hoogeveen		Buitenmaat 4001		Buitenmaat 4001		Buitenmaat 4001		Buitenmaat 4001	
onderwerp		Noord- en Oostgevel		Noord- en Oostgevel		Noord- en Oostgevel		Noord- en Oostgevel	
ontwerper		STEP ENGINEERING		STEP ENGINEERING		STEP ENGINEERING		STEP ENGINEERING	
projectnummer		23.3839		23.3839		23.3839		23.3839	
tekenaar		JJB		JJB		JJB		JJB	
schaal		1:100		1:100		1:100		1:100	
formaat		A0		A0		A0		A0	
dimensie		mm		mm		mm		mm	
datum		07-12-2023		07-12-2023		07-12-2023		07-12-2023	
tekeningnummer		3774.1201		3774.1201		3774.1201		3774.1201	



Zuidgevel
1 : 100

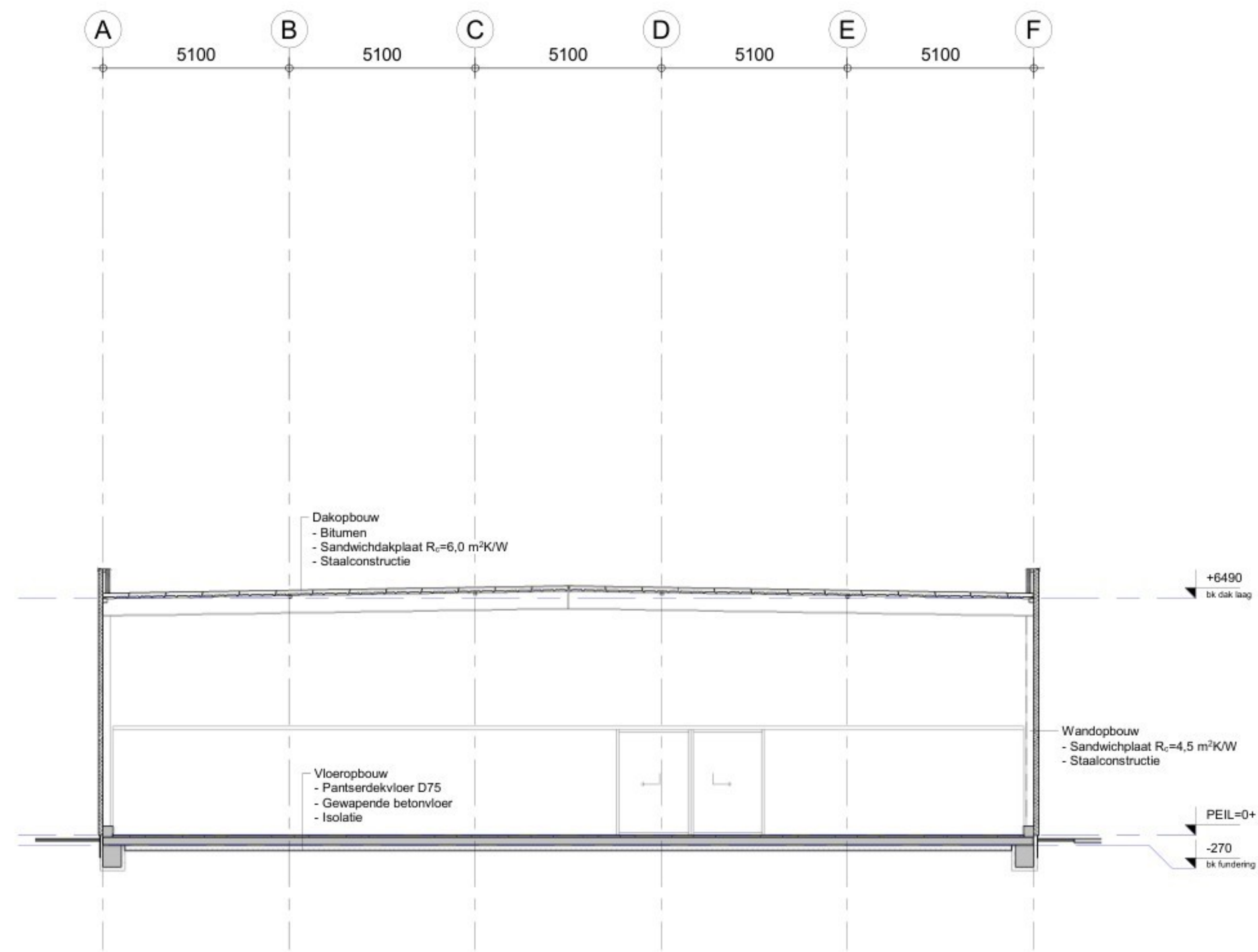


Westgevel
1 : 100

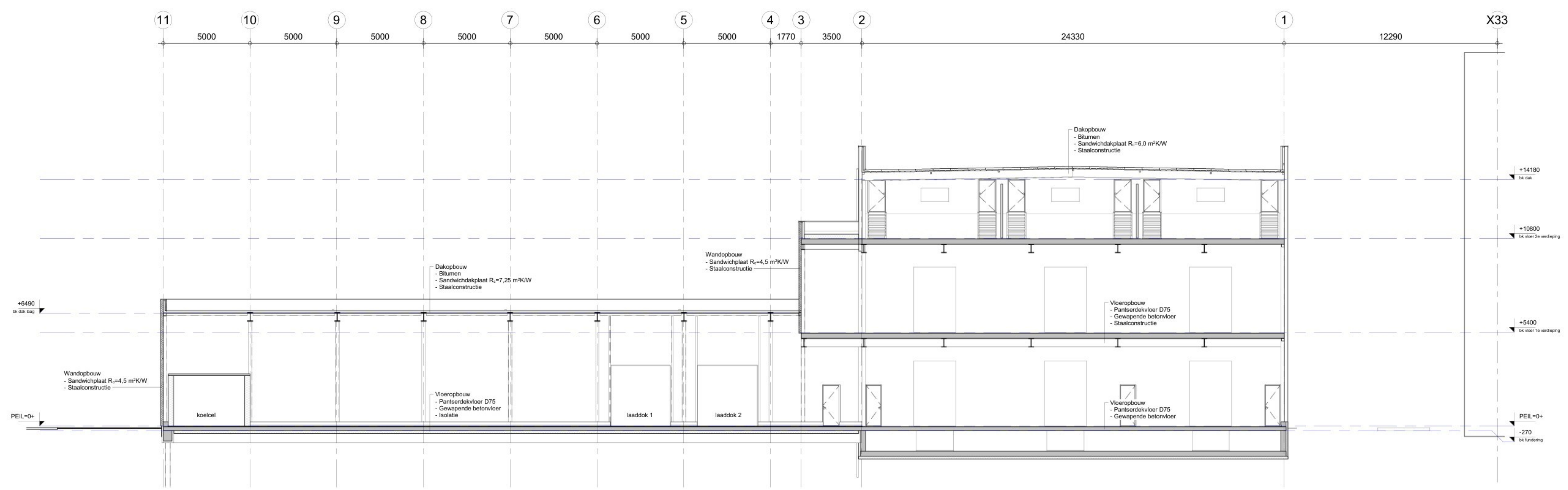
SITUATIE (schaal 1:3500)

plaats van het werk

project: Nieuwbouw pakhuis DOC Kaas te Hooerveen			Opdrachtgever: DOC Kaas Buitenwaard 4001 7905 TC HOOERVEEN		wijz.	datum	tek.
onderwerp: Zuid- en Westgevel							
		Ordningsnr. 25 7822 JR Emmen Tel +31 (0)951 - 640248		www.step-engineering.nl info@step-engineering.nl		fase: ontwerp status: voorlopig	
projectnummer	tekenaar	schaal	formaat	dimensie	datum	tekeningsnummer	
23.3839	JJB	1:100	A0	mm	17-12-2023	3774.1202	



Doorsnede A-A (Expeditie hoog)
1 : 100



Doorsnede B-B (Expeditie)
1 : 100

SITUATIE (schaal 1:3500)

project:	Nieuwbouw pakhuis DOC Kaas te Hoogeveen	opdrachtgever:	DOC Kaas Buitenmaat 4001 7905 TC HOOGVEEN	wijz.	datum	tek.
onderwerp:	Doorsnede A-A en B-B					

STEP
ENGINEERING

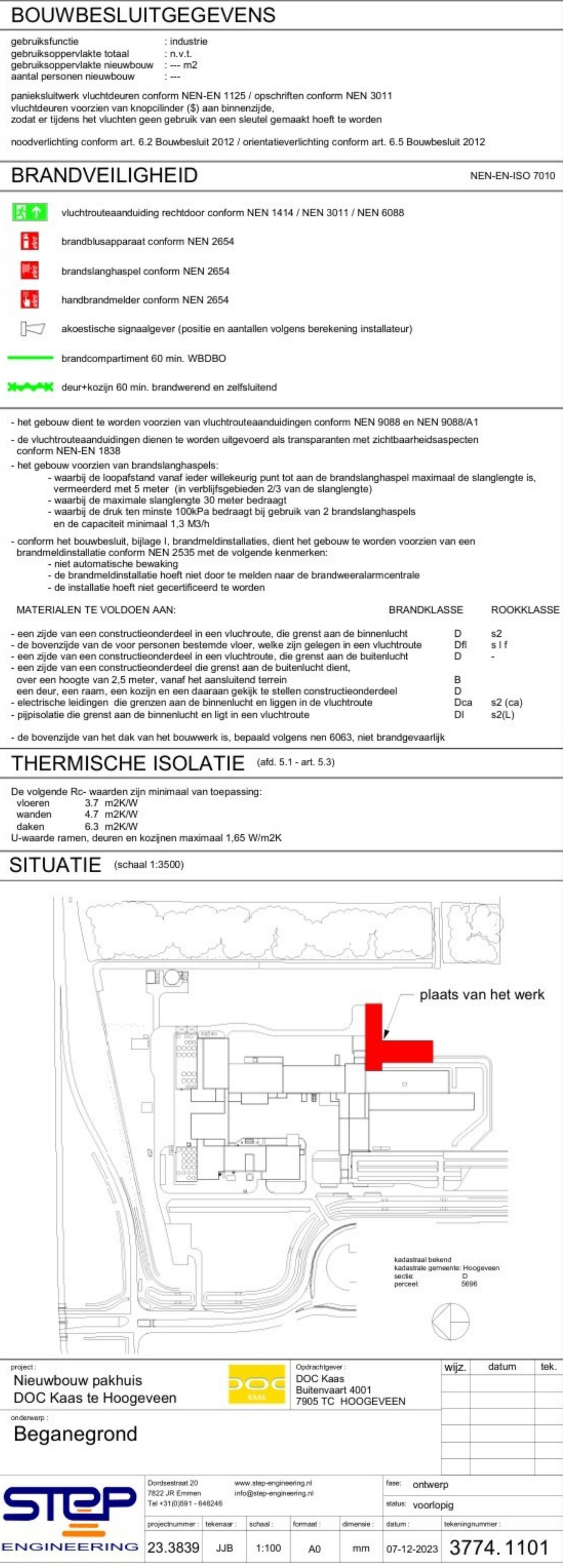
Ordningsnr. 25
7822 JR Emmen
Tel +31 (0)901 - 640248

www.step-engineering.nl
info@step-engineering.nl

type: ontwerp
status: voorlopig

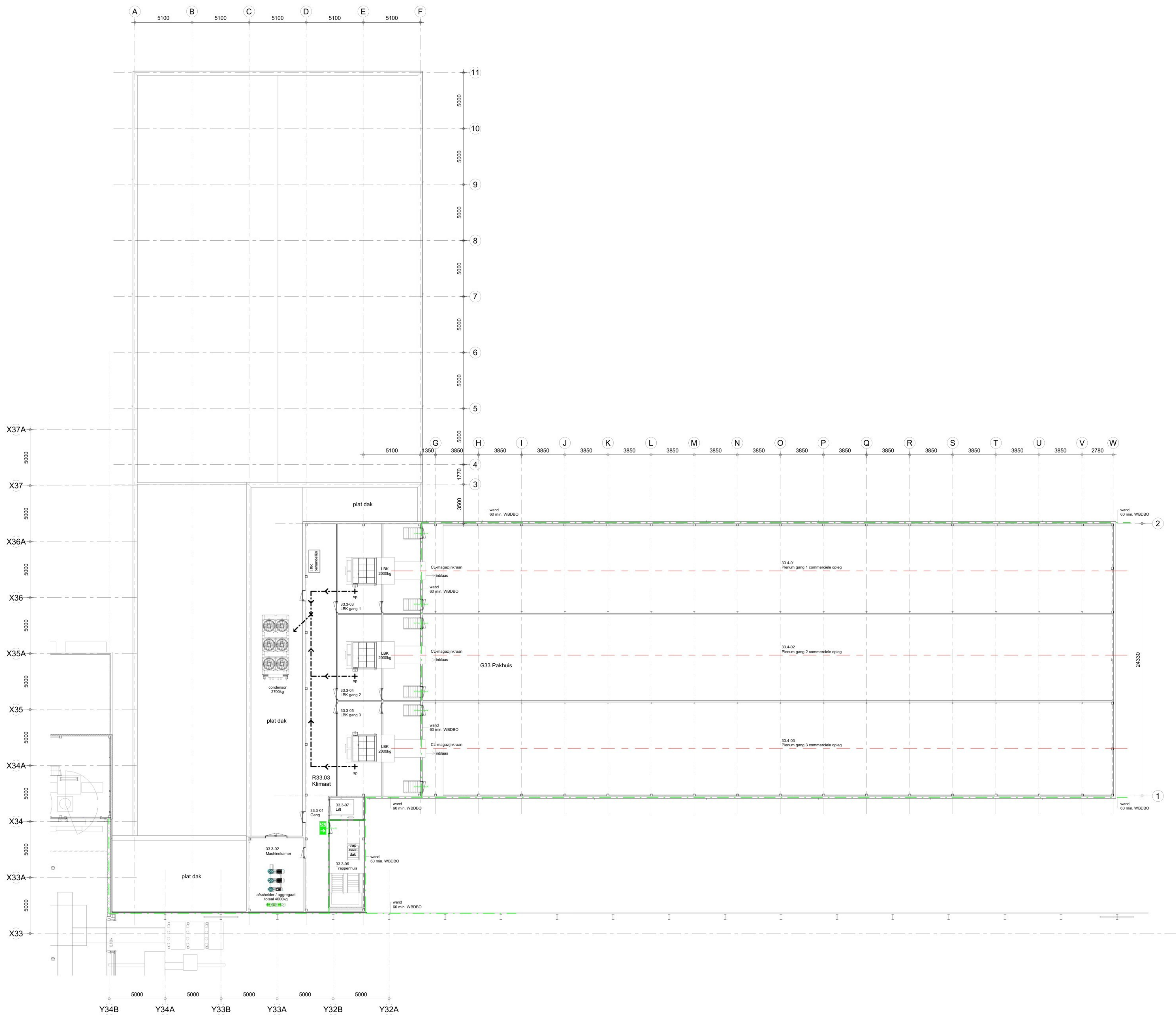
projectnummer: 23.3839
tekenaar: JJB
schaal: 1:100
formaat: A0
dimensie: mm
datum: 07-12-2023
tekeningsnummer: 3774.1203







	0000000	000	0000	76	0000	00 12 2000	0774:1102
--	---------	-----	------	----	------	------------	-----------



2e Verdieping / Dak
1 : 100

BOUWBESLUITGEGEVENEN	
gebruiksfunctie	: industrie
gebruiksoppervlakte totaal	: 14.11
gebruiksoppervlakte nieuwbouw	: 11.2
aantal personen nieuwbouw	: 1
parakeulwewerk vluchtroutes conform NEN-EN 1125 / opschriften conform NEN 3011	
vluchtroutes voorzien van longitudinale (S) en transversale (T) aanwijzingen	
zodanig is tijdens het vluchten geen gebruik van een steunpunt gemaakt hoeft te worden	
noodverlichting conform art. 6.2 Bouwbesluit 2012 / oriëntatieverlichting conform art. 6.5 Bouwbesluit 2012	

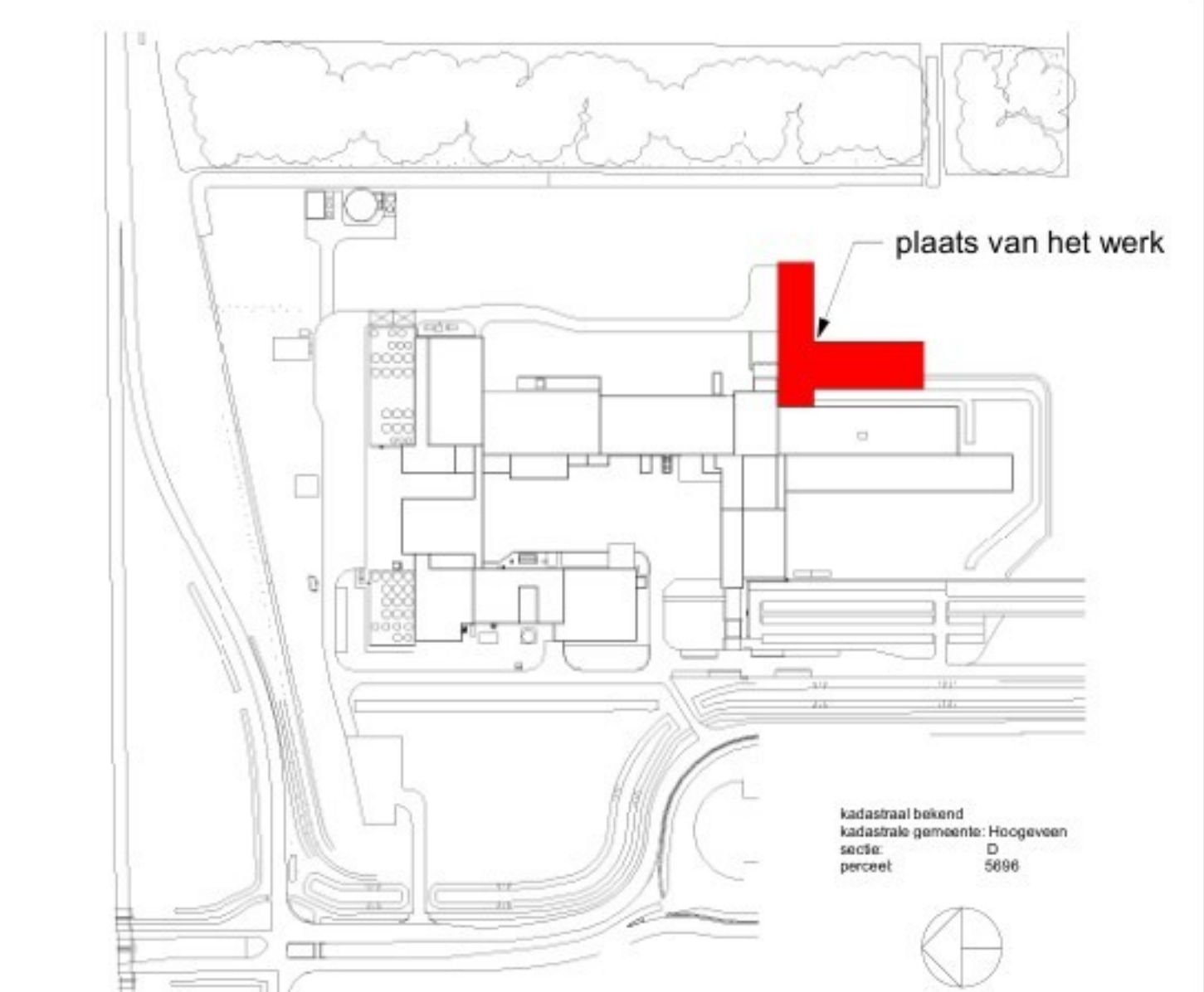
BRANDVEILIGHEID	
NEN-EN-ISO 7010	

	vluchtrouteaanduiding rechtstreeks conform NEN 1414 / NEN 3011 / NEN 6088
	brandblusapparaat conform NEN 2654
	brandblushoofdstroom conform NEN 2654
	handbrandmelder conform NEN 2654
	akoestische signaalgever (positie en aantallen volgens berekening installateur)
	brandcompartiment 60 min. WBOBO
	deur-koozig 60 min. brandwerend en zelfsluitend

- het gebouw dient te worden voorzien van vluchtrouteaanduidingen conform NEN 9088 en NEN 9088A1	
- de vluchtrouteaanduidingen dienen te worden uitgevoerd als transparanten met zichtbaarheidsaspecten conform NEN-EN 1535	
- het gebouw voorzien van brandblushoofdstroom	
- waartoe de hoofdbrandstroom naar elke aftekening punt tot aan de brandblushoofdstroom maximaal de slanglengte is, vermeerderd met 5 meter (in verrijdbare gebieden 25 van de slanglengte)	
- waartoe de maximale slanglengte 30 meter bedraagt	
- waartoe de druk ten minste 100kPa bedraagt bij gebruik van 2 brandblushoofdstroom	
en de capaciteit minimaal 1.3 kPa	
- conform het bouwbesluit, bijlage I, brandmeldinstallatie, dient het gebouw te worden voorzien van een brandmeldinstallatie conform NEN 3235 met de volgende kenmerken:	
- niet automatische beveiliging	
- de brandmeldinstallatie heeft niet door te melden naar de brandveiligheidscentrale	
- de installatie hoeft niet gecertificeerd te worden	
MATERIALEN TE VOLDOKEN AAN:	
BRANDKLASSE	
ROOKKLASSE	
- een zijde van een constructieonderdeel in een vluchtroute, die grenst aan de binnenruimte	
- de binnenruimte van de voor personen bestemde vloer, welke zij gelegen in een vluchtroute	
- een zijde van een constructieonderdeel in een vluchtroute, die grenst aan de buitenruimte	
- een zijde van een constructieonderdeel die grenst aan de buitenruimte	
- een deur, een raam, een kozijn en een daarvan gelijk te stellen constructieonderdeel	
- elektrische bedrading, die grenst aan de binnenruimte en ligt in de vluchtroute	
- pipasystemen die grenst aan de binnenruimte en ligt in een vluchtroute	
- de bovenzijde van het dak van het bouwwerk is, bepaald volgens nen 6063, niet brandgevaarlijk	

THERMISCHE ISOLATIE	
(art. 5.1 - art. 5.3)	
De volgende R _{si} -waarden zijn minimaal van toepassing:	
vloeren	3.7 m ² K/W
wanden	4.7 m ² K/W
daken	6.2 m ² K/W
U-waarden ramen, deuren en kozijnen	maximaal 1.65 W/m ² K

SITUATIE	
(schaal 1:3500)	



project:	Nieuwbouw pakhuys DOC Kaas te Hoogeveen	ontwerper:	DOC Kaas Buitenpost 4001 7865 TC HOOGVEEN	tekening:		datum:		tek.	
----------	--------------------------------------------	------------	-------------------------------------------------	-----------	--	--------	--	------	--

2e Verdieping		ontwerp:		voortekening:		datum:		tek.	
---------------	--	----------	--	---------------	--	--------	--	------	--

STEP ENGINEERING		ontwerp:		voortekening:		datum:		tek.	
23.3839		ontwerp:		voortekening:		datum:		tek.	

